

Kartor med statistik i nordiskt samarbete

Onsdagen den 21 mars 2017

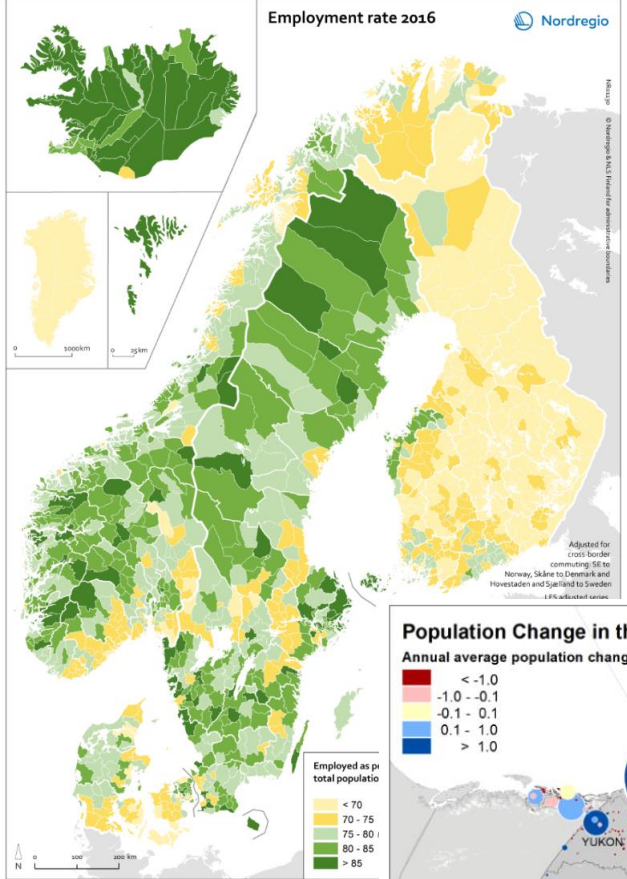
STATE OF
THE NORDIC REGION

2018



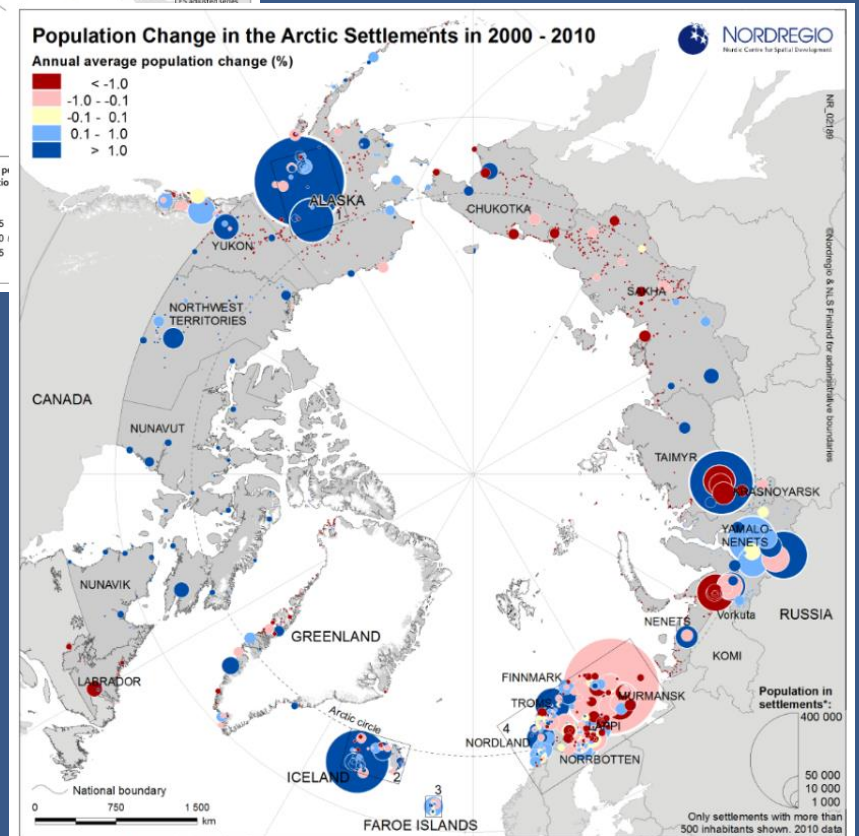
Nordregio

- Nordiskt forskningsinstitut inom regional utveckling
- Till 40% finansierat av Nordiska ministerrådet, i övrigt forskningsmedel och kommissionsuppdrag
- Nå ut med forskning som underlag till planerare och beslutsfattare



Nordregios kartverksamhet

- Hur ser utvecklingen ut i kommuner och regioner?
- ... i Norden, Europa, Östersjöregionen, Arktis?



Statistik på kommun- och regionnivå



Harmonisering

~90%



Visualisering

~10%

Polycymål

Vilken roll spelar
invandring för
befolknings-
tillväxten?



Distriktssenteret
Kompetansesenter for distriktsutvikling

En sysselsätt-
ningsgrad i EU:s
regioner på
minst 75% år
2020!

Kunskap om kön
i kommuner och
regioner i
Norden, Europa
och Arktis!



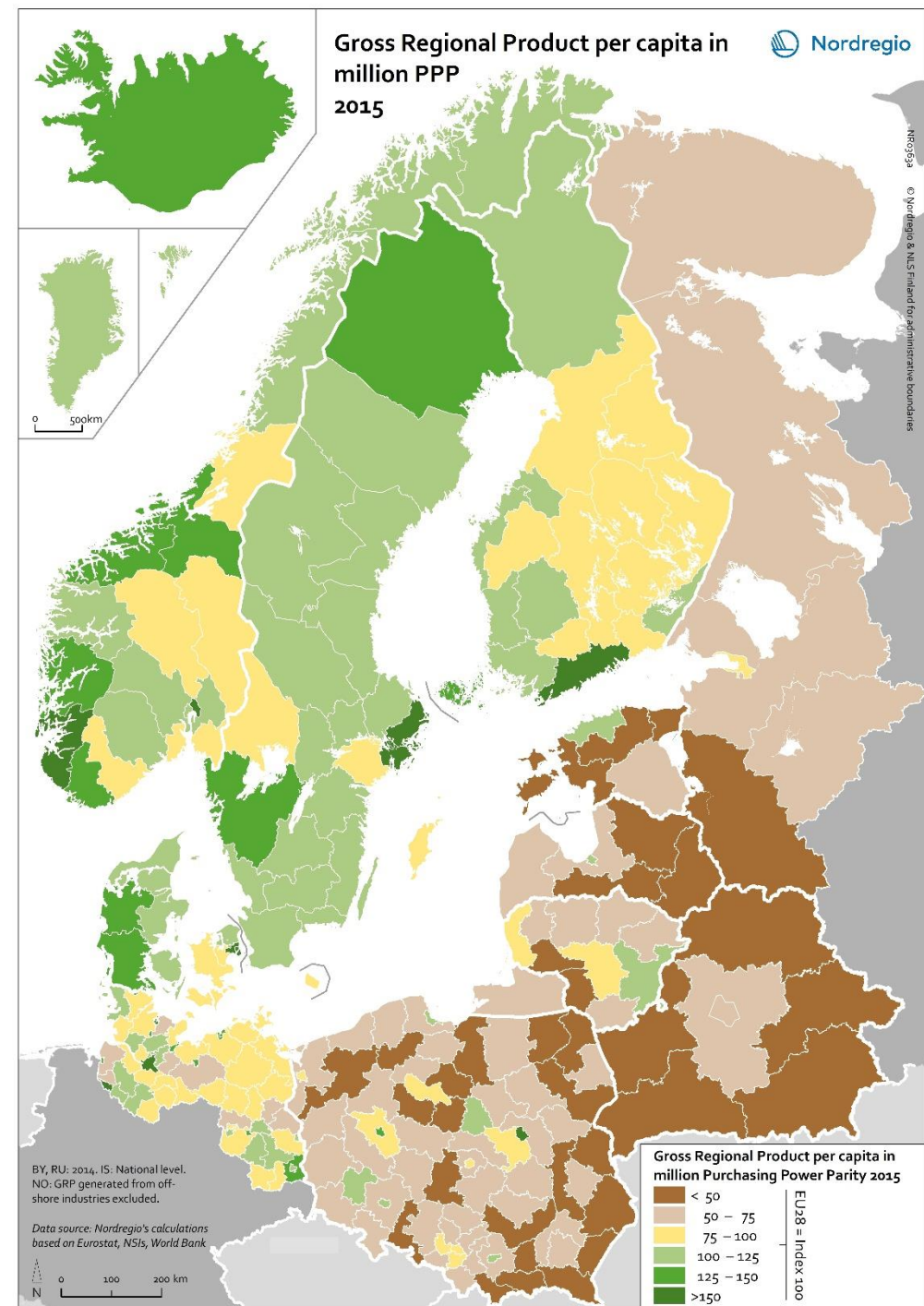
Hållbar
produktion och
nyttjande av
naturresurser i
Nordens hav!



**Nordiskt
samarbete**

Minska regionala
skillnader och
främja handeln i
Östersjöregionen!

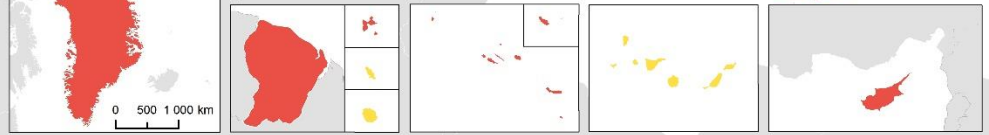
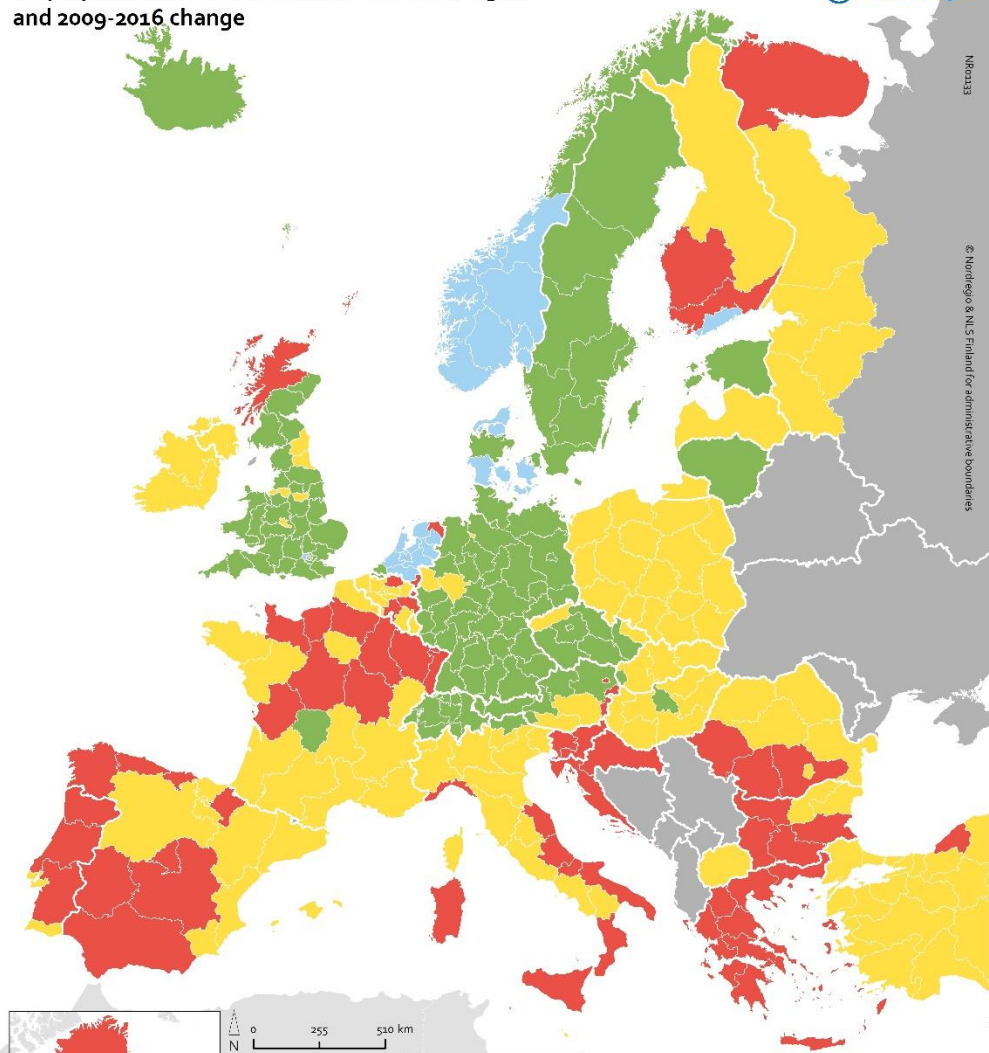




Östersjöstrategin: "Minska regionala skillnader och främja handeln i Östersjöregionen"

- BNP/BRP per capita 2015
- I "Million Purchase Power Parity" för jämförbarhet
- Index där EU-genomsnittet = 100
- Många nordiska regioner över EU-genomsnittet
- Öst-väst-uppdelning

Employment rate 2016 related to the EU2020 goal and 2009-2016 change



Employment rate (20-64 years) 2016 related to the EU2020 goal of 75%, and Recovery from the financial crisis: Change in employment rate (20-64 years) 2009-2016

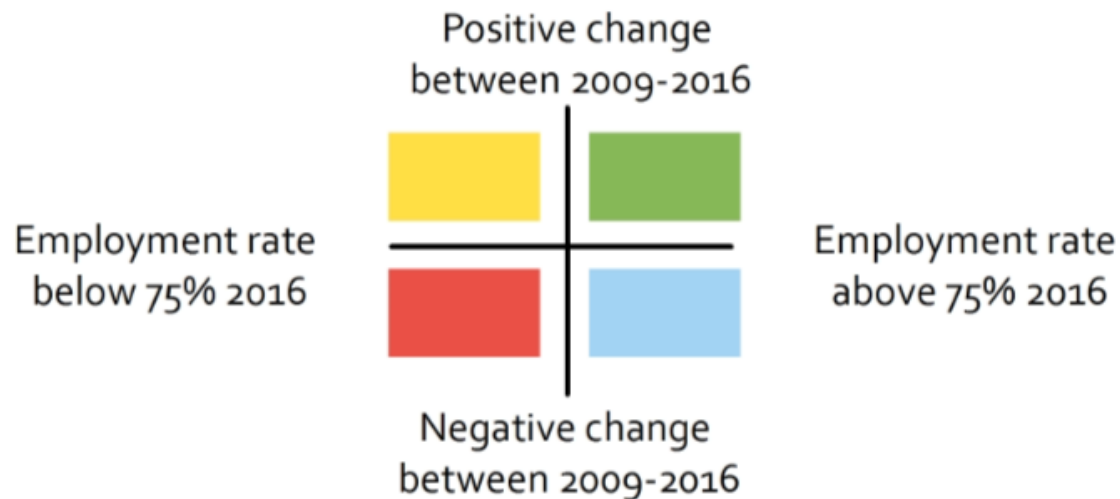
NUTS 2 regional level. GL: Data not according to EU/LFS standards. GL & RU: 2015. RU: Estimates based on NSIs

LFS series

Data source: Nordregio's calculations based on Eurostat and NSIs

EU: " En sysselsättningsgrad i EU:s regioner på minst 75% år 2020"

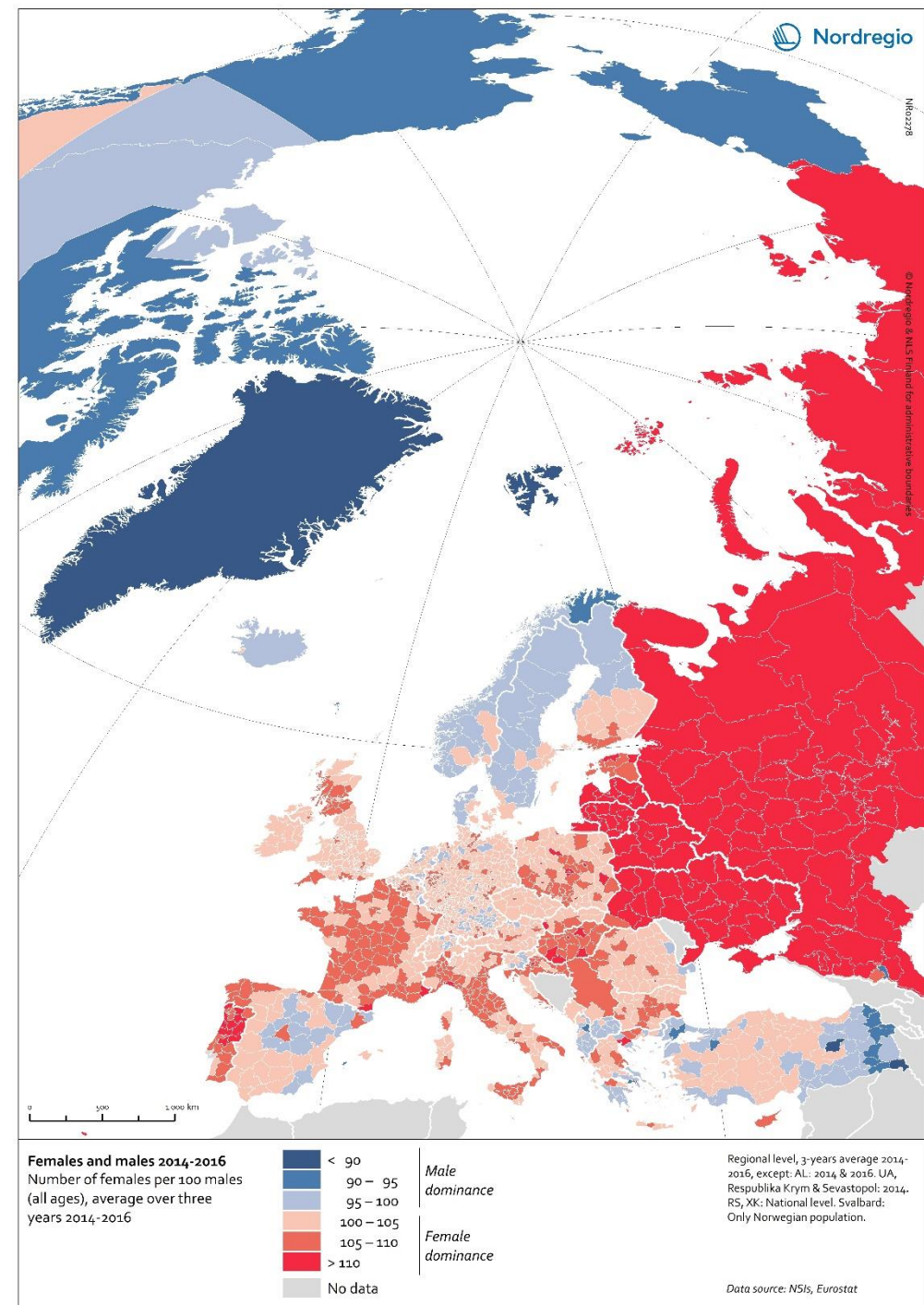
- Sysselsättningsgrad
- Typologi i fyra olika klasser:
 - 2020-målet uppnått?
 - Förändring sedan krisen 2009?



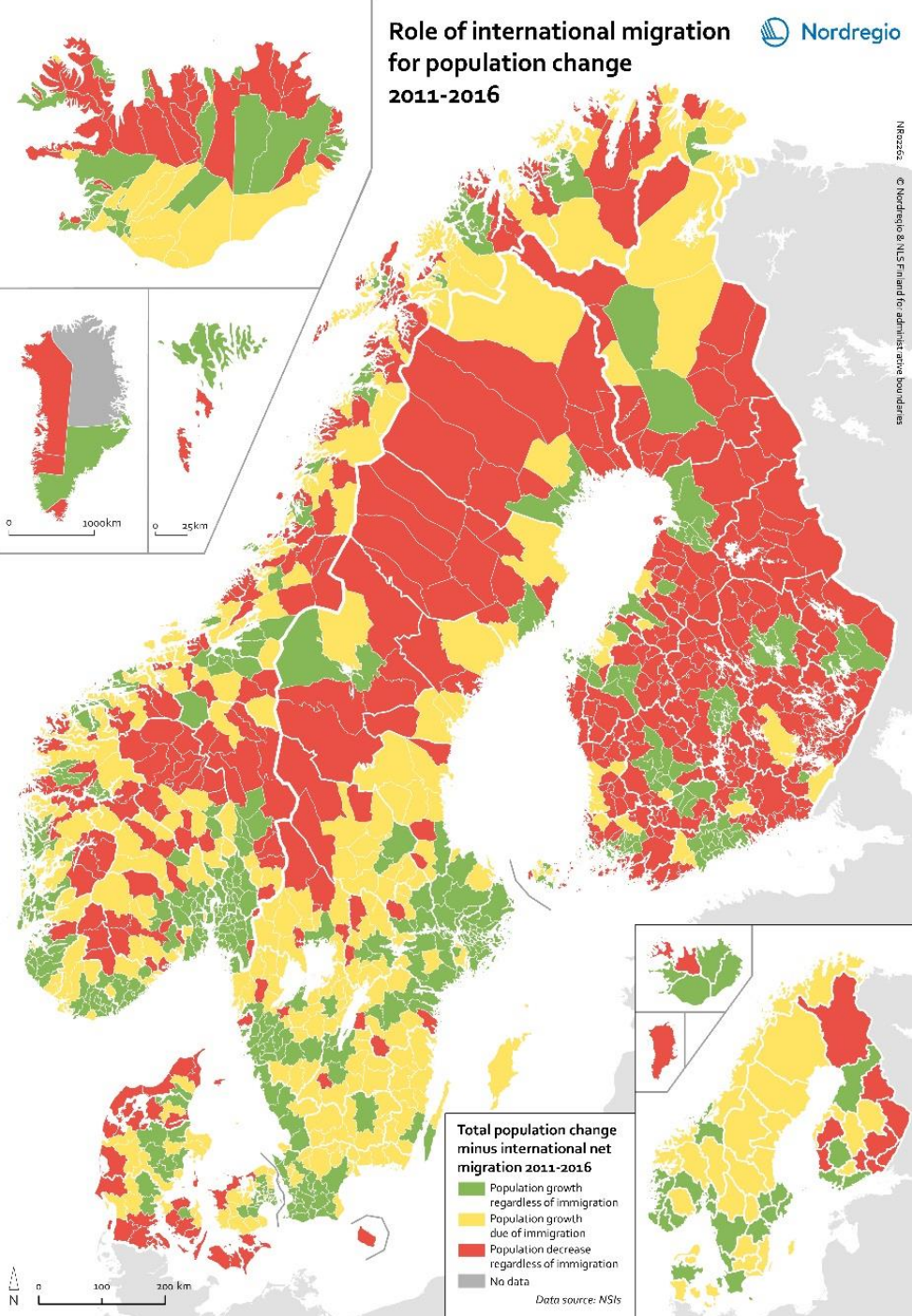
Nordic Information on Gender (NIKK): "Kunskap om kön i kommuner och regioner i Norden, Europa och Arktis"

- Antal kvinnor per 100 män:
 - Mansdominans i norra Norden och norra Nordamerika
 - Kvinnodominans i europeiska storstäder och, fr.a., i f.d. Sovjetunionen

- Olika perspektiv:
 - Makroperspektiv
 - Regionala skillnader



Role of international migration
for population change
2011-2016



Distriktssenteret for distriktutvikling: "Vilken roll spelar invandring för befolkningstillväxten?"

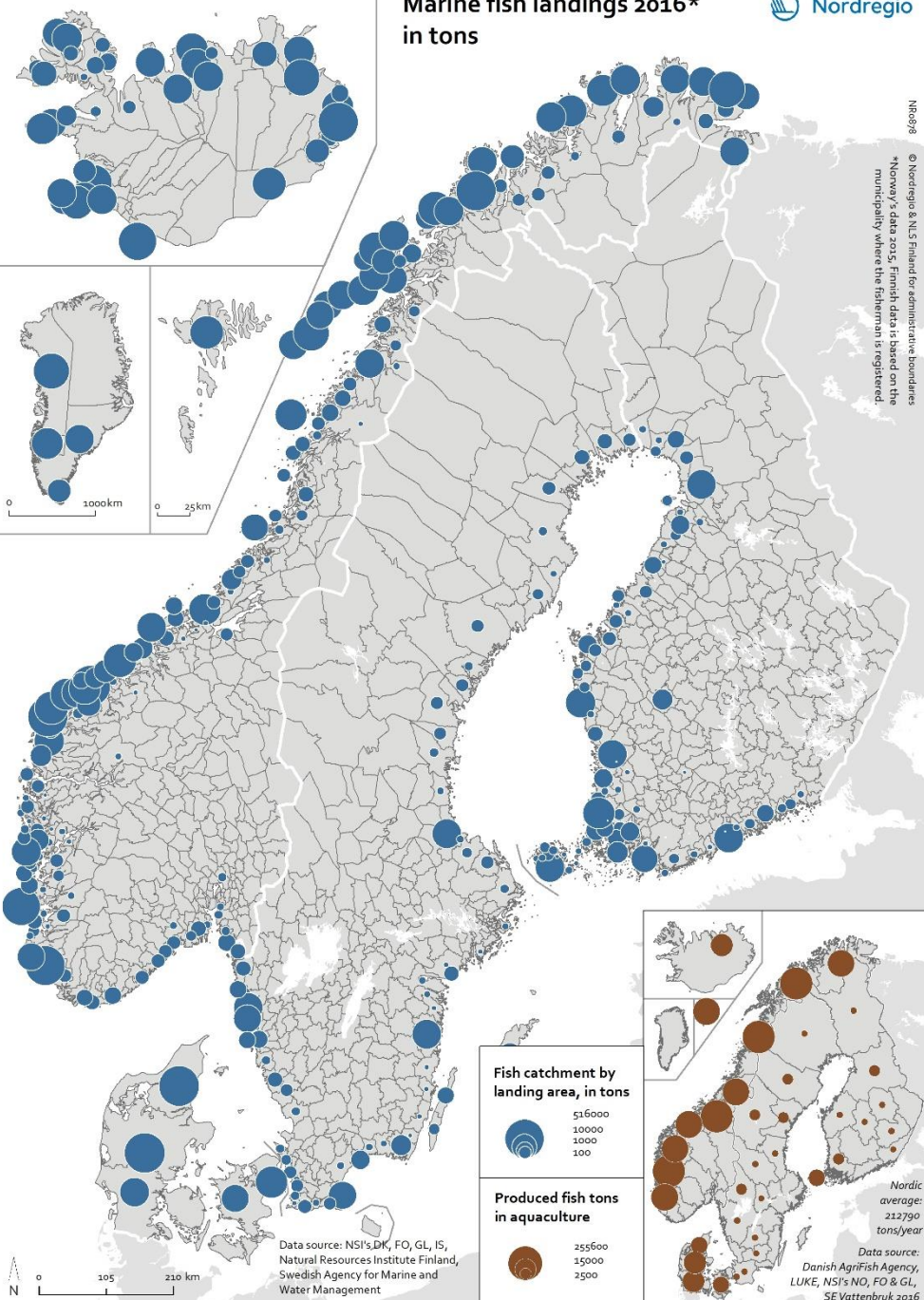
- Befolkningstillväxt 2011-2016
- Vilka kommuner har befolkningstillväxt endast tack vare immigration (gult i kartan)?
- Policypersepektivet: invandring kan hindra utflyttning och avfolkning

Marine fish landings 2016* in tons



NR0898

© Nordregio & NLS Finland for administrative boundaries
*Norway's data 2015, Finnish data is based on the municipality where the fisherman is registered.

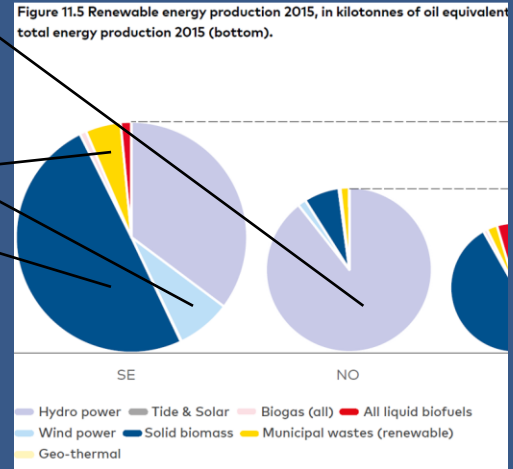
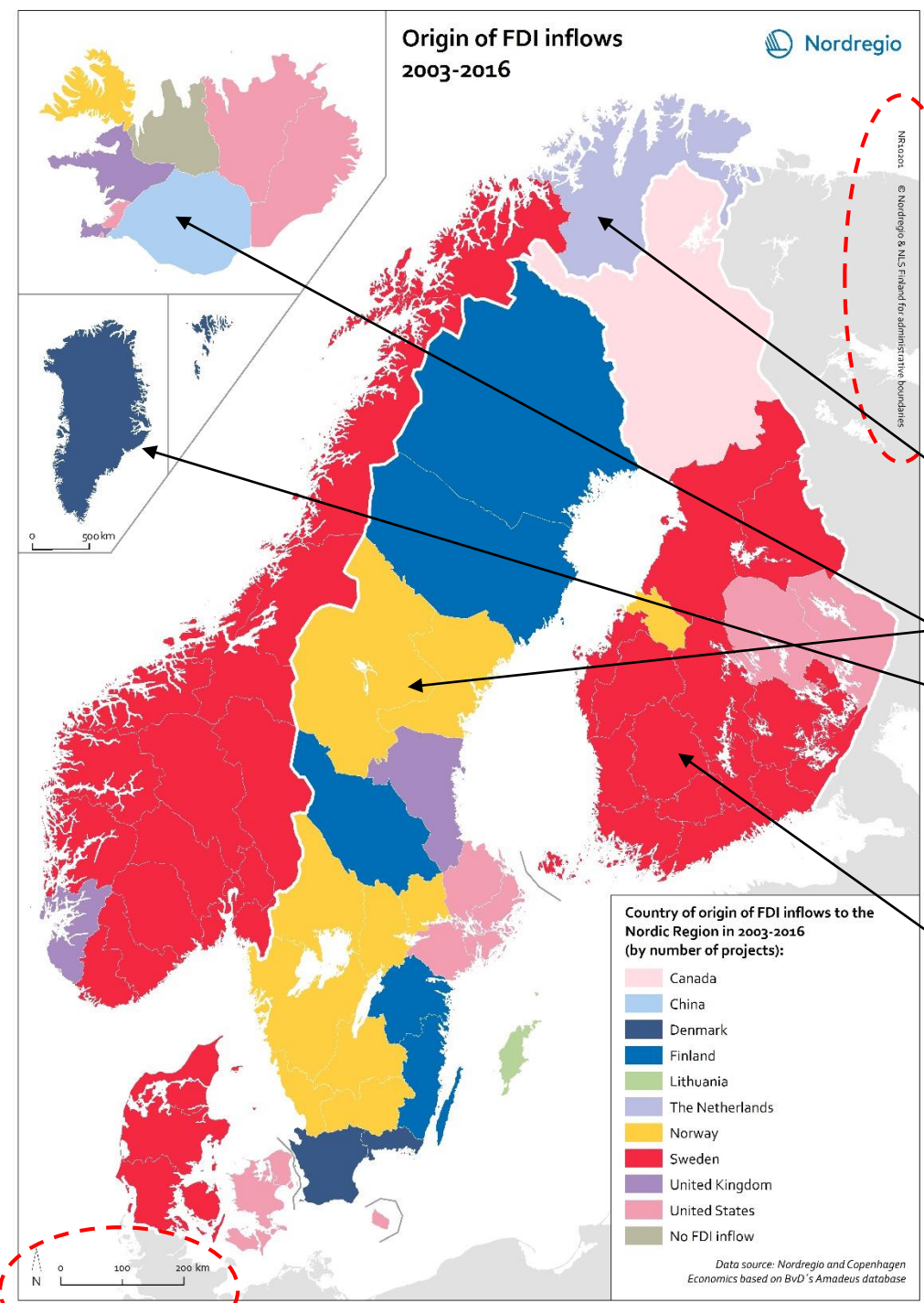


Nordiska ministerrådet om bioekonomi: "Hållbar produktion och nyttjande av naturresurser i Nordens hav"

- Hur visualiseras bäst:
 - ... ett brett begrepp som bioekonomi och användning av naturresurser?
 - ... på begränsat utrymme?
 - ... på kommunnivå?
- Fiskfångst (stora kartan)
- Fiskodling (lilla kartan)

Karta – eller grafisk produkt?

- Tätt samarbete med grafisk designer
- Revideringar av kartmanual – förenkla
- Kartor, diagram, rapporter – enhetlig layout
- ... men ingen kompromiss med nordpil, skalstreck, etc.



COLOUR CODES AND COUNTRY CODES FOR FIGURES AND GRAPHS

| | | | |
|-------------|---|----|---------------|
| Pale red | CMYK: 0 - 18 - 6 - 0 RGB: 255 - 221 - 224 | AX | Åland |
| Dark blue | CMYK: 100 - 55 - 3 - 25 RGB: 56 - 89 - 136 | DK | Denmark |
| Blue | CMYK: 100 - 40 - 0 - 6 RGB: 0 - 110 - 182 | FI | Finland |
| Light blue | CMYK: 30 - 3 - 0 - 0 RGB: 173 - 207 - 241 | FO | Faroe Islands |
| Pale violet | CMYK: 25 - 20 - 0 - 0 RGB: 188 - 189 - 226 | GL | Greenland |
| Red | CMYK: 0 - 100 - 90 - 0 RGB: 244 - 41 - 65 | IS | Iceland |
| Yellow | CMYK: 0 - 13 - 100 - 0 RGB: 253 - 207 - 65 | NO | Norway |
| Gray 88% | CMYK: 0 - 0 - 0 - 0 - 88 RGB: 70 - 69 - 71 | SE | Sweden |

**STATE OF
THE NORDIC REGION**

2018



Tack.